



Action&Démocratie

Syndicat national de tous
les personnels de l'éducation



Numéro Spécial **MUTATIONS** Inter-académiques **2025**

du 06 novembre 2024 12h
au 27 novembre 2024 12h

B.O. spécial n°5 du 31/10/2025



Mouvement général
Mouvement spécifique
Postes à profil (POP)

Titulaires - Stagiaires - PLP
CPE - Certifiés - Agrégés - Psy EN

À vos côtés et toujours de votre côté

AVEC ACTION & DÉMOCRATIE, JE MUTE, TU MUTES... NOUS VOUS GUIDONS !

Édito

Chers collègues, **l'heure des demandes de mutations inter-académiques a sonné**. Vous êtes concernés et contraints d'y participer si vous êtes stagiaires ou vous faites le choix d'y participer pour des raisons personnelles. **C'est un acte qui ne doit pas être pris à la légère car il vous engage. Une attention toute particulière devra être portée au barème qui sera le principal déterminant de satisfaction de vos vœux.**

En effet, les dispositions figurant dans le B.O.E.N. méritent une analyse détaillée et vérifiée afin de se donner les meilleures chances d'obtenir satisfaction.

Cet exercice peut être compliqué et semé d'embûches, alors **pourquoi se priver des conseils éclairés de collègues qui pratiquent ces mutations depuis de nombreuses années ?** Ils vous aideront dans votre démarche en vous donnant les bonnes informations pour mieux comprendre les difficultés de ce mouvement.

C'est à cet effet qu'Action & Démocratie tient à votre disposition sa nouvelle édition de la brochure « spéciale mutations 2025 ».

En plus des présidents académiques, A&D dispose de **deux experts nationaux des mutations inter-académiques, Nicole FEHOKO et Farid YAHIAOUI** qui suivent ces mutations ainsi que les recours au ministère avec une grande maîtrise depuis de nombreuses années.

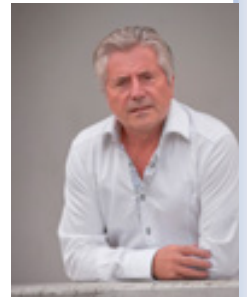
Vous trouverez dans cette brochure une mise à jour des dernières dispositions pour mieux guider vos choix. Elle vous permettra également de déterminer avec précision votre barème qui sera le principal déterminant pris en compte pour votre demande.

Action & Démocratie est à votre écoute pour mettre toutes les chances de votre côté. Notre syndicat est par ailleurs fondé à être un interlocuteur reconnu du ministère pour y défendre vos intérêts et vous soutenir lors de l'éventuelle phase de demande de révision d'affectation.

Pour une mutation plus sécurisée ne restez pas isolés, faites confiance à votre syndicat qui sera présent avant, pendant et après votre mutation.

Faire le choix de la qualité des informations en faisant confiance à Action & Démocratie c'est travailler avec un syndicat sérieux qui a à cœur de défendre les intérêts de tous les personnels de l'Éducation nationale.

Bien à vous, Walter CECCARONI
Président National



Calendrier

06 novembre 2024

ouverture des serveurs S.I.A.M. accessibles par I-Prof.

06 novembre 2024

consultez les postes spécifiques et les postes à profils vacants (S.I.A.M.).

A partir du 06 novembre 2024

consultez les postes CPIF et MLDS vacants.

Du 06 au 27 novembre 2024 à 12h

saisissez vos vœux (31 au maximum) pour des académies ou le rectorat de Mayotte (S.I.A.M.).

Du 06 au 27 novembre 2024 à 12h

saisissez vos vœux (15 au maximum) pour les mouvements spécifiques et POP (S.I.A.M.).

Jusqu'au 28 novembre 2024

constituez votre dossier justifiant votre situation de handicap, respectez les délais fixés par le recteur.

A partir du 28 novembre 2024

renvoyez votre accusé de réception avec les pièces justificatives en respectant les dates fixées par le recteur.

Janvier 2025 (en fonction des académies)

consultez votre barème et, en cas de désaccord, contactez au plus vite votre rectorat et votre syndicat Action & Démocratie.

07 février 2025 à minuit

date limite pour envoyer une demande tardive, modifiez votre demande ou l'annuler.

le 12 mars 2025

résultats mutations interacadémiques, postes spécifiques et postes POP par sms et sur I-Prof.

Polynésie française, Nouvelle-Calédonie et Wallis et Futuna

Attention : concernant les personnels enseignants du second degré, les demandes d'affectation en Nouvelle-Calédonie et à Wallis et Futuna, la rentrée scolaire débute à la mi-février.

Pour la Polynésie française, Saint-Pierre et Miquelon, la rentrée scolaire a lieu au mois de septembre.

La durée de l'affectation est limitée à deux ans avec possibilité d'un seul renouvellement (cette limitation ne s'applique pas à Saint-Pierre et Miquelon).

■ Polynésie Française

Mise à disposition auprès de la Polynésie Française de personnels enseignants, d'éducation, d'information et d'orientation de l'enseignement du second degré - Rentrée 2025.

BO du 31 octobre 2024.

Inscriptions sur l'application Siat2 du 05 au 21 novembre 2024.

■ Nouvelle-Calédonie et Wallis et Futuna

Rentrée en février 2025

BO du 25 avril 2024

Inscription sur siat2 du 26 avril au 14 mai 2024.

RESPONSABLES DES MUTATIONS INTER-ACADEMIQUES

RESPONSABLE NATIONAL	Farid YAHIAOUI - 06 17 71 65 62 • faridwill@hotmail.com	
AIX - MARSEILLE	Christophe MARTIAL - 06 51 45 03 83 • ad.pres.aix.marseille@gmail.com	
AMIENS	Marie-Claire CLEMENT-DOLLEZ admc.clem@orange.fr	Pascal SELLIER - 06 68 92 74 51 AetD.amiens@gmail.com
BESANÇON	Salima EHLINGER - 06 33 48 47 22 sahlinger@protonmail.com	Sylvie GLAUSER - 06 87 16 50 18 sylvie.glauser@gmail.com
BORDEAUX	Walter CECCARONI - 06 81 89 55 55 • walter.democratie@gmail.com	
CLERMONT-FERRAND	Guillaume VORS - 06 31 62 99 67 • guillaume.vors@gmail.com	
CORSE	Jean-Michel LUJAN-TADDEI - 06 73 19 47 69 • actiondemocratiecorse.cp@gmail.com	
CRÉTEIL	Saliha BENABID - 06 31 52 20 75 actionetdemocratiecreteil@gmail.com	Éric SIES - 07 86 50 12 59 action.democratie77@gmail.com
DIJON	Christophe DOLLE - 07 84 34 02 61 christophe.dolle.actetdem@gmail.com	Wissam FEUILLET - 06 68 81 60 88 alto90@hotmail.fr
GRENOBLE	Cédric GILDAS - 06 64 85 90 98 • cgildas.actionetdemocratie@gmail.com	
GUADELOUPE	Laurent DESMARET - 06 08 97 26 90 • laurentdesmaret@live.fr	
LA RÉUNION	Nicole FEHOKO - +262 693 10 28 81 • adreunion@actionetdemocratie.fr	
LILLE	Farid YAHIAOUI - 06 17 71 65 62 faridwill@hotmail.com	Stéphane AVRIL - 06 11 70 28 84 stphaneavril1@gmail.com
LIMOGES	David MARMONIER - 06 06 42 08 61 • davidmarmonier@gmail.com	
LYON	Guillaume VORS - 06 31 62 99 67 • guillaume.vors@gmail.com	
MAYOTTE	Nicole FEHOKO - +262 693 10 28 81 • adreunion@actionetdemocratie.fr	
MONTPELLIER	Nadège GUILLON-OLLIER - 06 76 97 48 65 • ad.montpellier.cfe.cgc@gmail.com	
NANCY-METZ	Virginie IFFLY - 06 85 27 42 91 • virgiffly@hotmail.fr	
NANTES	William THIBAUT - 06 61 15 80 97 • william.thibault5@icloud.com	
NICE	Pierrette PELLEGRINI - 06 74 53 44 70 pierrette.pellegrini@orange.fr	Grégoire CIRILLO - 06 88 47 94 23 gregoirenice@aol.com
NORMANDIE	HENRI LAVILLE - 06 33 92 09 61 • adacNormandie@gmail.com	
NOUVELLE CALÉDONIE	Fabienne KADOOKA - 00 687 74 27 46 • fabienne.kadooka@utcfecgc.nc	
ORLÉANS - TOURS	Matthieu FAUCHER - 06 79 50 75 66 action.democratie.mfaucher@gmail.com	Sandrine FELDER - 06 28 06 33 28 sfelder36@gmail.com
PARIS	Annick AZERHAD - 06 64 76 73 58 • azerhad.annick@wanadoo.fr	
POITIERS	Amélie ROCQ amelierocq@yahoo.fr	Farid YAHIAOUI - 06 17 71 65 62 faridwill@hotmail.com
REIMS	Laurent BOUVIER - 07 84 37 01 76 • actionetdemocratie-reims@laposte.net	
RENNES	Servane TALBOT - 06 09 44 12 63 • sj.talbot@free.fr	
STRASBOURG	Anne SPICHER - 06 77 95 53 87 as.agreges@gmail.com	Serge ROSSELLO - 06 59 85 06 34 ad.serge.rossello@gmail.com
TOULOUSE	Nadège GUILLON-OLLIER - 06 76 97 48 65 jardindanis@hotmail.com	Farid YAHIAOUI - 06 17 71 65 62 faridwill@hotmail.com
VERSAILLES	Majid BENOUCHEF - 07 55 08 72 62 marco27480@hotmail.fr	Cyril DE PINS - 06 10 98 17 62 cdepins@gmail.com
HORS FRANCE MÉTROPOLITAINE ÉTRANGER / AMBASSADES	Frantz JOHANN VOR DER BRUGGE - 06 88 39 95 48 • frantzbrugge@free.fr	

TABLE D'EXTENSION À L'INTER

(B.O. du 31 octobre 2024)

Ordre d'examen des académies pour la procédure d'extension

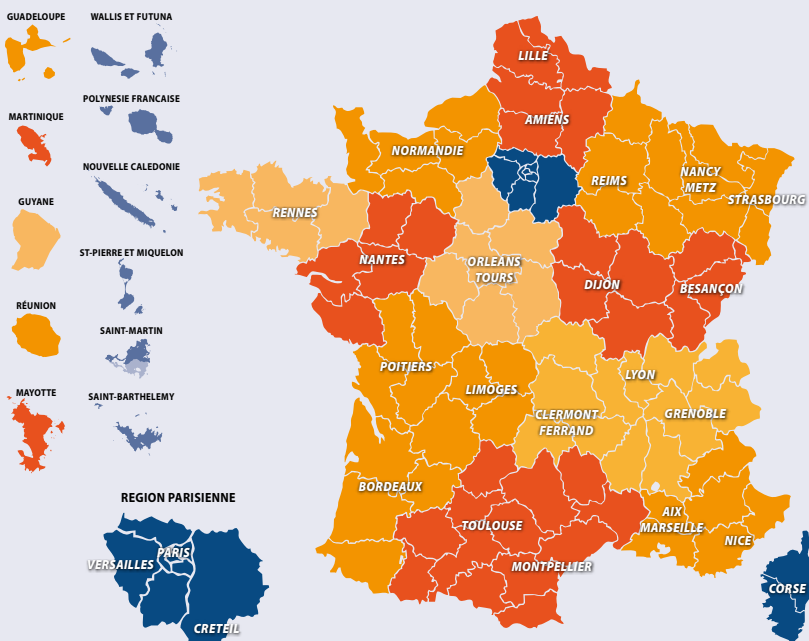
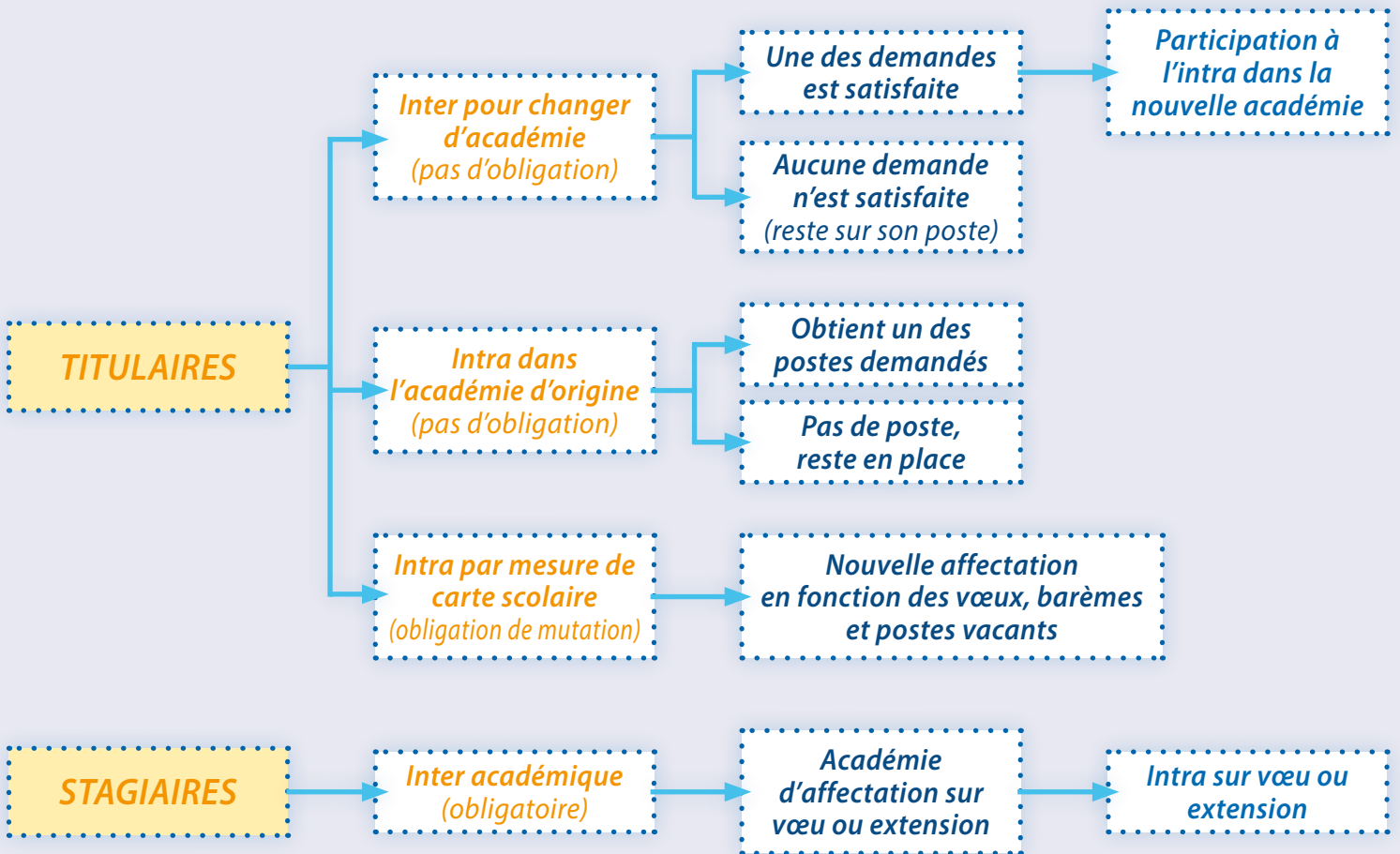
Ce tableau établit l'ordre dans lequel sont examinées les académies à partir de l'académie sollicitée en premier vœu. Il se lit colonne par colonne, verticalement.

Exemple : à partir d'un premier vœu pour l'académie de Clermont-Ferrand, le traitement examine les possibilités de nomination dans les académies de Lyon, Limoges, Dijon, Orléans-Tours...

Aix-Marseille	Amiens	Besançon	Bordeaux	Clermont-Ferrand	Corse	Créteil	Dijon	Grenoble	Guadeloupe	Guyane	Lille	Limoges	Lyon	Martinique
Nice	Lille	Strasbourg	Poitiers	Lyon	Nice	Versailles	Besançon	Lyon	Paris	Paris	Amiens	Poitiers	Grenoble	Paris
Montpellier	Normandie	Lyon	Toulouse	Limoges	Aix-Marseille	Orléans-Tours	Reims	Aix-Marseille	Versailles	Versailles	Versailles	Orléans-Tours	Dijon	Versailles
Grenoble	Versailles	Dijon	Limoges	Dijon	Montpellier	Paris	Lyon	Clermont-Ferrand	Créteil	Créteil	Paris	Bordeaux	Clermont-Ferrand	Créteil
Lyon	Paris	Nancy-Metz	Orléans-Tours	Orléans-Tours	Grenoble	Amiens	Créteil	Dijon	Normandie	Normandie	Créteil	Clermont-Ferrand	Besançon	Normandie
Dijon	Créteil	Reims	Nantes	Créteil	Lyon	Lille	Paris	Besançon	Amiens	Amiens	Reims	Toulouse	Paris	Amiens
Paris	Reims	Grenoble	Montpellier	Paris	Dijon	Normandie	Versailles	Paris	Lille	Lille	Normandie	Versailles	Créteil	Lille
Créteil	Nancy-Metz	Créteil	Versailles	Versailles	Paris	Reims	Nancy-Metz	Créteil	Reims	Reims	Nancy-Metz	Paris	Versailles	Reims
Versailles	Strasbourg	Paris	Paris	Montpellier	Créteil	Dijon	Strasbourg	Versailles	Orléans-Tours	Orléans-Tours	Strasbourg	Créteil	Aix-Marseille	Orléans-Tours
Toulouse	Orléans-Tours	Versailles	Créteil	Bordeaux	Versailles	Nancy-Metz	Grenoble	Montpellier	Dijon	Dijon	Orléans-Tours	Nantes	Montpellier	Dijon
Clermont-Ferrand	Dijon	Clermont-Ferrand	Clermont-Ferrand	Grenoble	Toulouse	Lyon	Clermont-Ferrand	Nice	Lyon	Lyon	Dijon	Lyon	Nice	Lyon
Bordeaux	Lyon	Amiens	Aix-Marseille	Toulouse	Bordeaux	Strasbourg	Orléans-Tours	Nancy-Metz	Nantes	Nantes	Lyon	Rennes	Reims	Nantes
Besançon	Nantes	Lille	Nice	Besançon	Clermont-Ferrand	Besançon	Aix-Marseille	Strasbourg	Nancy-Metz	Nancy-Metz	Nantes	Normandie	Nancy-Metz	Nancy-Metz
Nancy-Metz	Poitiers	Normandie	Rennes	Poitiers	Besançon	Nantes	Montpellier	Reims	Strasbourg	Strasbourg	Poitiers	Amiens	Strasbourg	Strasbourg
Strasbourg	Clermont-Ferrand	Orléans-Tours	Normandie	Aix-Marseille	Nancy-Metz	Clermont-Ferrand	Nice	Toulouse	Besançon	Besançon	Clermont-Ferrand	Lille	Limoges	Besançon
Reims	Grenoble	Aix-Marseille	Amiens	Nice	Strasbourg	Poitiers	Normandie	Amiens	Poitiers	Poitiers	Grenoble	Dijon	Toulouse	Poitiers
Poitiers	Rennes	Montpellier	Lille	Normandie	Reims	Rennes	Amiens	Lille	Rennes	Rennes	Rennes	Reims	Bordeaux	Rennes
Orléans-Tours	Limoges	Nice	Dijon	Amiens	Poitiers	Grenoble	Lille	Normandie	Clermont-Ferrand	Clermont-Ferrand	Limoges	Nancy-Metz	Amiens	Clermont-Ferrand
Limoges	Besançon	Nantes	Lyon	Lille	Orléans-Tours	Limoges	Limoges	Orléans-Tours	Grenoble	Grenoble	Besançon	Strasbourg	Lille	Grenoble
Amiens	Bordeaux	Poitiers	Grenoble	Reims	Limoges	Aix-Marseille	Nantes	Limoges	Limoges	Limoges	Bordeaux	Besançon	Normandie	Limoges
Lille	Toulouse	Limoges	Reims	Nancy-Metz	Amiens	Bordeaux	Poitiers	Bordeaux	Aix-Marseille	Aix-Marseille	Toulouse	Grenoble	Orléans-Tours	Aix-Marseille
Normandie	Montpellier	Rennes	Nancy-Metz	Strasbourg	Lille	Montpellier	Bordeaux	Poitiers	Bordeaux	Bordeaux	Montpellier	Montpellier	Poitiers	Bordeaux
Nantes	Aix-Marseille	Toulouse	Strasbourg	Nantes	Normandie	Nice	Toulouse	Nantes	Montpellier	Montpellier	Aix-Marseille	Aix-Marseille	Nantes	Montpellier
Rennes	Nice	Bordeaux	Besançon	Rennes	Nantes	Toulouse	Rennes	Rennes	Nice	Nice	Nice	Nice	Rennes	Nice
									Toulouse	Toulouse				Toulouse

Mayotte	Montpellier	Nancy-Metz	Nantes	Nice	Normandie	Orléans-Tours	Paris	Poitiers	Reims	Rennes	Réunion	Strasbourg	Toulouse	Versailles
Paris	Toulouse	Strasbourg	Rennes	Aix-Marseille	Versailles	Versailles	Versailles	Orléans-Tours	Créteil	Nantes	Paris	Nancy-Metz	Montpellier	Normandie
Versailles	Aix-Marseille	Reims	Poitiers	Montpellier	Amiens	Créteil	Créteil	Nantes	Nancy-Metz	Normandie	Versailles	Reims	Bordeaux	Créteil
Créteil	Grenoble	Besançon	Normandie	Grenoble	Orléans-Tours	Paris	Normandie	Limoges	Amiens	Versailles	Créteil	Besançon	Limoges	Paris
Normandie	Lyon	Créteil	Orléans-Tours	Lyon	Nantes	Dijon	Amiens	Bordeaux	Paris	Paris	Normandie	Dijon	Aix-Marseille	Orléans-Tours
Amiens	Nice	Paris	Bordeaux	Dijon	Rennes	Poitiers	Lille	Versailles	Versailles	Créteil	Amiens	Créteil	Clermont-Ferrand	Amiens
Lille	Clermont-Ferrand	Versailles	Versailles	Paris	Créteil	Clermont-Ferrand	Reims	Paris	Lille	Orléans-Tours	Lille	Paris	Poitiers	Lille
Reims	Bordeaux	Dijon	Paris	Créteil	Paris	Limoges	Orléans-Tours	Créteil	Strasbourg	Poitiers	Reims	Versailles	Orléans-Tours	Nantes
Orléans-Tours	Dijon	Lille	Créteil	Versailles	Lille	Nantes	Dijon	Rennes	Dijon	Amiens	Orléans-Tours	Lille	Versailles	Poitiers
Dijon	Créteil	Amiens	Limoges	Toulouse	Reims	Normandie	Lyon	Toulouse	Besançon	Lille	Dijon	Amiens	Paris	Rennes
Lyon	Paris	Lyon	Amiens	Bordeaux	Dijon	Amiens	Nantes	Clermont-Ferrand	Lyon	Bordeaux	Lyon	Lyon	Créteil	Dijon
Nantes	Versailles	Grenoble	Lille	Clermont-Ferrand	Poitiers	Lille	Nancy-Metz	Normandie	Orléans-Tours	Limoges	Nantes	Grenoble	Nice	Reims
Nancy-Metz	Limoges	Normandie	Toulouse	Besançon	Nancy-Metz	Reims	Strasbourg	Amiens	Normandie	Dijon	Nancy-Metz	Normandie	Nantes	Lyon
Strasbourg	Poitiers	Orléans-Tours	Dijon	Nancy-Metz	Strasbourg	Rennes	Besançon	Lille	Grenoble	Clermont-Ferrand	Strasbourg	Orléans-Tours	Grenoble	Nancy-Metz
Besançon	Orléans-Tours	Aix-Marseille	Lyon	Strasbourg	Besançon	Lyon	Poitiers	Dijon	Aix-Marseille	Lyon	Besançon	Clermont-Ferrand	Lyon	Strasbourg
Poitiers	Besançon	Nice	Clermont-Ferrand	Reims	Limoges	Nancy-Metz	Rennes	Lyon	Nice	Grenoble	Poitiers	Aix-Marseille	Dijon	Besançon
Rennes	Normandie	Clermont-Ferrand	Grenoble	Poitiers	Clermont-Ferrand	Strasbourg	Clermont-Ferrand	Montpellier	Clermont-Ferrand	Reims	Rennes	Montpellier	Normandie	Clermont-Ferrand
Clermont-Ferrand	Amiens	Nantes	Montpellier	Orléans-Tours	Lyon	Besançon	Grenoble	Reims	Nantes	Nancy-Metz	Clermont-Ferrand	Nice	Amiens	Grenoble
Grenoble	Lille	Poitiers	Reims	Limoges	Grenoble	Bordeaux	Limoges	Nancy-Metz	Rennes	Strasbourg	Grenoble	Nantes	Lille	Limoges
Limoges	Reims	Limoges	Nancy-Metz	Amiens	Bordeaux	Toulouse	Aix-Marseille	Strasbourg	Poitiers	Besançon	Limoges	Poitiers	Rennes	Bordeaux
Aix-Marseille	Nancy-Metz	Montpellier	Strasbourg	Lille	Toulouse	Grenoble	Bordeaux	Besançon	Limoges	Toulouse	Aix-Marseille	Rennes	Reims	Aix-Marseille
Bordeaux	Strasbourg	Rennes	Besançon	Normandie	Montpellier	Aix-Marseille	Montpellier	Grenoble	Montpellier	Montpellier	Bordeaux	Limoges	Nancy-Metz	Montpellier
Montpellier	Nantes	Bordeaux	Aix-Marseille	Nantes	Aix-Marseille	Montpellier	Nice	Aix-Marseille	Bordeaux	Aix-Marseille	Montpellier	Bordeaux	Strasbourg	Nice
Nice	Rennes	Toulouse	Nice	Rennes	Nice	Nice	Toulouse	Nice	Toulouse	Nice	Nice	Toulouse	Besançon	Toulouse
Toulouse									Toulouse					

MUTATIONS : POUR MIEUX COMPRENDRE...



N°	ACADÉMIES	ACADÉMIES LIMITROPHES
1	Paris	Créteil, Versailles
2	Aix-Marseille	Grenoble, Montpellier, Nice, Corse
3	Besançon	Dijon, Lyon, Nancy-Metz, Strasbourg, Reims
4	Bordeaux	Poitiers, Toulouse, Limoges
5	Normandie	Amiens, Versailles, Orléans, Tours, Nantes, Rennes
6	Clermont-Ferrand	Dijon, Grenoble, Lyon, Montpellier, Toulouse, Orléans-Tours, Limoges
7	Dijon	Besançon, Clermont-Ferrand, Lyon, Orléans-Tours, Reims, Créteil
8	Grenoble	Aix-Marseille, Clermont-Ferrand, Lyon, Montpellier
9	Lille	Amiens
10	Lyon	Besançon, Clermont-Ferrand, Dijon, Grenoble
11	Montpellier	Aix-Marseille, Clermont-Ferrand, Grenoble, Toulouse, Corse
12	Nancy-Metz	Besançon, Strasbourg, Reims
13	Poitiers	Bordeaux, Nantes, Orléans-Tours, Limoges
14	Rennes	Caen, Nantes
15	Strasbourg	Besançon, Nancy-Metz
16	Toulouse	Bordeaux, Clermont-Ferrand, Montpellier, Limoges
17	Nantes	Caen, Poitiers, Rennes, Orléans-Tours
18	Orléans-Tours	Caen, Clermont-Ferrand, Dijon, Poitiers, Nantes, Rouen, Limoges, Créteil, Versailles
19	Reims	Besançon, Dijon, Nancy-Metz, Amiens, Créteil
20	Amiens	Lille, Reims, Rouen, Créteil, Versailles
22	Limoges	Bordeaux, Clermont-Ferrand, Poitiers, Toulouse, Orléans-Tours
23	Nice	Aix-Marseille, Corse
24	Créteil	Paris, Dijon, Orléans-Tours, Reims, Amiens, Versailles
25	Versailles	Paris, Orléans-Tours, Amiens, Rouen, Créteil
27	Corse	Aix-Marseille, Montpellier, Nice
28	Réunion	
29	29 ^{ème} Base	
31	Martinique	Guadeloupe
32	Guadeloupe	Martinique
33	Guyane	Paris, Créteil, Versailles
43	Mayotte	

SYNTHÈSE DES CRITÈRES DE CLASSEMENT DES DEMANDES POUR LE MOUVEMENT INTERACADÉMIQUE

Objet	Points attribués	Observations
Priorités au titre de l'article 60 de la loi du 11 janvier 1984		
Rapprochement de conjoints (RC)	150,2 points pour l'académie de résidence professionnelle du conjoint et les académies limitrophes.	Cette académie doit être le 1 ^{er} vœu. Non cumulable avec les bonifications RRE ou MS.
	100 points par enfant à charge.	Enfants de moins de 18 ans au 31/08/2025
	Années de séparation Agents en activité - 190 points pour 1 an - 475 points pour 3 ans - 325 points pour 2 ans - 600 points pour 4 ans et plus Sont comptabilisées les années pendant lesquelles l'agent est en activité et dans une moindre mesure les périodes de congé parental et de disponibilité pour suivre le conjoint. (modalités de calcul : voir tableau jaune page suivante)	Les départements 75, 92, 93 et 94 forment une seule entité. Une bonification de 50 points supplémentaire est allouée dès lors que les conjoints ont leur résidence professionnelle dans deux départements non limitrophes relevant d'académies limitrophes. Une bonification de 100 points supplémentaire est allouée dès lors que les conjoints ont leur résidence professionnelle dans deux académies non limitrophes.
Autorité parentale conjointe	250,2 points sur l'académie ou une académie limitrophe et 100 points par enfant supplémentaire + éventuelles années de séparation (cf « points attribués » du RC)	Le 1 ^{er} vœu doit être sur la résidence professionnelle de l'autre parent
Personnels en situation de handicap	100 points sur tous les vœux pour les agents bénéficiaires de l'obligation d'emploi 1000 points pour l'académie (ou exceptionnellement les académies) dans laquelle la mutation demandée améliorera la situation de la personne.	Ces deux bonifications ne sont pas cumulables.
Affectation en éducation prioritaire	En Rep + et en établissement relevant de la politique de la ville : 400 points à l'issue d'une période de 5 ans d'exercice. En établissement classé Rep : 200 points à l'issue d'une période de 5 ans d'exercice.	Exercice continu dans le même établissement. Une bonification est également prévue et détaillée dans l'annexe I pour les établissements précédemment classés APV.
Classement des demandes au titre de la situation personnelle ou administrative		
Stagiaires, lauréats de concours	0,1 pt pour le vœu " académie de stage " et pour le vœu " académie d'inscription au concours de recrutement ".	Être candidat en 1 ^{ère} affectation. Bonification non prise en compte en cas d'extension.
	Pour les fonctionnaires stagiaires ex enseignants contractuels du Second degré de l'EN, ex CPE contractuels, ex COP contractuels, ex MA garantis d'emploi, ex AED, ex AESH ou ex EAP, ex cont. CFA public une bonification est mise en place en fonction du classement : - jusqu'au 3 ^{ème} échelon 150 points ; - à partir du 5 ^{ème} échelon 180 points ; - au 4 ^{ème} échelon 165 points ; - 10 points sur le 1 ^{er} vœu pour tous les autres stagiaires qui effectuent leur stage dans le Second degré de l'EN ou dans un centre de formation COP.	- À l'exception des EAP, justifier de services en cette qualité dont la durée, traduite en équivalent temps plein, est égale à une année scolaire au cours des deux années scolaires précédant le stage. - S'agissant des EAP, justifier de deux années de service en cette qualité. - Forfaitaire quelle que soit la durée du stage. - Sur demande. - Valable pour une seule année au cours d'une période de 3 ans.
Stagiaires précédemment titulaires d'un corps autre que ceux des personnels enseignants, d'éducation ou d'orientation	1000 points pour l'académie de l'ancienne affectation avant réussite au concours.	
Personnels sollicitant leur réintégration à titres divers	1000 points pour l'académie d'exercice avant une affectation dans un emploi fonctionnel ou un établissement d'enseignement privé sous contrat. 1000 points aux professeurs des écoles pour l'académie dans laquelle ils exerçaient avant d'être détachés puis intégrés dans le corps des professeurs certifiés, à Mayotte.	
Mutation simultanée entre 2 conjoints titulaires ou 2 conjoints stagiaires (MS)	80 points sur l'académie saisie en vœu n°1 correspondant au département saisi sur Siam I-Prof et les académies voisines.	Bonification non cumulable avec les bonifications RC, RRE et vœu préférentiel.
Autorité parentale conjointe	250,2 points sur l'académie ou une académie limitrophe et 100 points par enfant supplémentaire + éventuelles années de séparation (cf « points attribués » du RC)	Le 1 ^{er} vœu doit être sur la résidence professionnelle de l'autre parent
Agents affectés en POP	120 points	Exercice continu de 3 ans sur le même poste.
Agents affectés à Mayotte	1000 points sur tous les vœux dès 5 ans d'exercice.	Les 5 ans doivent avoir été effectués en position d'activité en continuité au 31/08/2025
Agents affectés en Guyane	100 ou 300 points sur tous les vœux dès 5 ans d'exercice.	Les 5 ans doivent avoir été effectués en position d'activité en continuité au 31/08/2025
Classement des demandes en fonction du vœu exprimé		
Vœu préférentiel	20 points/an dès la 2 ^{ème} expression consécutive du même 1 ^{er} Vœu, plafonné à 100 points. Clause de sauvegarde : conservation du bénéfice des bonifications acquises antérieurement au MNGD 2017.	Bonification incompatible avec les bonifications liées à la situation familiale.
Affectation en DOM	1000 points pour les académies de la Guadeloupe, la Guyane, la Martinique, la Réunion et Mayotte.	- Avoir son CIMM dans ce DOM (VOIR ANNEXE 2 DU BO). - Formuler le vœu DOM en rang 1. - Bonification non prise en compte en cas d'extension.
Vœu unique sur l'académie de la Corse	800 points pour la 2 ^{ème} demande consécutive. 1000 points à partir de la 3 ^{ème} demande consécutive.	- Mouvement Inter seulement. - Le vœu doit être unique. - Cumul possible avec certaines bonifications.
	1 400 points pour les fonctionnaires stagiaires en Corse effectuant leur stage en n-1 /n et ex-enseignants contractuels du second degré de l'EN, ex CPE contractuels, ex Cop contractuels, ex EAP, ex MA garantis d'emploi ou pour les seuls lauréats d'un concours de CPE les ex AED ou ex AESH, ex cont. CFA. 600 points pour les fonctionnaires stagiaires non ex contractuels en Corse en n-1/n.	- Mouvement INTER seulement. - Le vœu doit être unique. - Cumul possible avec certaines bonifications. - Justifier de services en cette qualité dont la durée, traduite en équivalent temps plein, est égale à une année scolaire au cours des deux années scolaires précédant le stage. - S'agissant des ex EAP, justifier de deux années de service en cette qualité.

SYNTHÈSE DES CRITÈRES DE CLASSEMENT DES DEMANDES POUR LE MOUVEMENT INTERACADÉMIQUE (SUITE)

Objet	Points attribués	Observations
Éléments communs pris en compte dans le classement		
Ancienneté de service	Classe normale : 14 points du 1 ^{er} au 2 ^{ème} échelon. + 7 points par échelon à partir du 3 ^{ème} échelon.	Échelons acquis au 31 août 2024 par promotion et au 1 ^{er} septembre 2024 par classement initial ou reclassement.
	Hors classe : 56 points forfaitaires ou 63 points pour les agrégés. + 7 points par échelon de la hors-classe.	Les agrégés hors classe au 4 ^{ème} échelon pourront prétendre à 105 points dès lors qu'ils ont deux ans d'ancienneté dans cet échelon.
	Classe exceptionnelle : 77 points forfaitaires. + 7 points par échelon de la classe exceptionnelle.	Bonification plafonnée à 105 points, les agrégés de classe exceptionnelle au 3 ^{ème} échelon pourront prétendre à 105 points dès lors qu'ils ont deux ans d'ancienneté dans cet échelon.
Ancienneté dans le poste	20 points par année de service dans le poste actuel en tant que titulaire ou dans le dernier poste occupé avant une mise en disponibilité, un congé ou une affectation à titre provisoire. + 50 points par tranche de 4 ans.	Les années de stage ne sont prises en compte dans le calcul de l'ancienneté de poste (forfaitairement pour une seule année) que pour les fonctionnaires stagiaires ex-titulaires d'un corps de personnels gérés par le service des personnels enseignants de l'enseignement scolaire de la DGRH.

Le tableau suivant précise les différents cas de figure pouvant se présenter dans le cadre du rapprochement de conjoint, avec mention pour chacun des années de séparation retenues et des bonifications afférentes :

		Congé parental ou disponibilité pour suivre le conjoint				
		0 année	1 année	2 années	3 années	4 années et +
Activité	0 année	0 année 0 points	½ année 95 points	1 année 190 points	1 année ½ 285 points	2 années 325 points
	1 année	1 année 190 points	1 année ½ 285 points	2 années 325 points	2 années ½ 420 points	3 années 475 points
	2 années	2 années 325 points	2 années ½ 420 points	3 années 475 points	3 années ½ 570 points	4 années 600 points
	3 années	3 années 475 points	3 années ½ 570 points	4 années 600 points	4 années 600 points	4 années 600 points
	4 années et +	4 années 600 points	4 années 600 points	4 années 600 points	4 années 600 points	4 années 600 points

Pour la lecture du tableau, il convient d'une part de considérer le nombre d'années pendant lesquelles l'agent séparé de son conjoint est en activité et d'autre part de cumuler les années pendant lesquelles l'agent séparé est soit en congé parental soit en disponibilité pour suivre le conjoint.

• **Si l'établissement n'était pas précédemment classé APV**

Classements	5 ans et plus
- Rep+ - Politique de la ville	400 points
Rep	200 points

• **Établissement en CLA (Contrat Local d'Accompagnement)**

Bonification de 120 points à partir de trois ans au 31/08/2025.

Mobilité des IEN et des IPR

La mobilité des personnels est organisée par l'administration centrale du MENJS, en liaison avec les services compétents.

Le droit à la mobilité a été consacré par la loi n° 2009-P72 du 3 août 2009.

Le ministère préconise une stabilité de poste de 3 ans sauf dans certaines situations qui relèvent des priorités légales.

Le traitement des demandes tient compte de l'avis du recteur ainsi que du supérieur hiérarchique.

Remarques pour la formulation des vœux :

- Pour les IA-IPR, le nombre de vœux est limité à 5 académies.
- Pour les IEN, le nombre de vœux est limité à 6 dans chaque spécialité de poste.

Les priorités légales sont les mêmes pour tous les corps (Rapprochement du conjoint, Handicap, CIMN, Suppression de poste).

Article 60 de la loi n° 84-16 du 11 janvier 1984.

Pour plus de précisions, consultez le lien ci-dessous :
<https://www.education.gouv.fr/bo/2024/Hebdo39-0>

Les dates des postes vacants seront communiquées ultérieurement dans le BO qui paraîtra en février 2025.



**POSTES SPÉCIFIQUES 2025 : PLP, ARTS APPLIQUÉS, À COMPÉTENCES PARTICULIÈRES, BTS,
SECTIONS INTERNATIONALES, EPS, DDFPT (Directeur Délégué Aux Formations Professionnelles et Technologiques)*...
POSTES À PROFIL (POP) 2025**

à compléter et retourner à
Action & Démocratie CFE-CGC, M Farid YAHIAOUI
4 rue du Général de Gaulle - BP16 - 62880 ANNAY SOUS LENS
Tél. 06 17 71 65 62 - Courriel : walter.democratie@gmail.com ou faridwill@hotmail.com

Agrégé(e) Certifié(e) PLP

Discipline

Nom Nom de jeune fille

Prénom Date de naissance / /

Adresse, N° Rue

Code Postal Ville

Tél. courriel

Mise à jour des CV sur I-Prof

VŒUX SUR I-Prof

*Établissements ou académies,
départements, communes*

- 1
- 2
- 3
- 4
- 5
- 6
- 7
- 8
- 9
- 10
- 11
- 12
- 13
- 14
- 15

**S'adresse aux titulaires et aux enseignants
inscrits sur une liste d'aptitude rectorale.
Circulaire DGRH B1- n° 2017-137 du 11 octobre 2017.*

Affectation Ministérielle actuelle

Établissement

.....

Commune

Département

Académie

Candidat(e) à une 1^{ère} affectation

*Date de titularisation

*DISCIPLINE demandée

Affectation

*Date d'affectation

*DISCIPLINE

CD ou DVD gravé avec fichiers montrant les compétences pour assurer l'enseignement sur les postes demandés.

DDFPT : rédiger en ligne une lettre de motivation.
Prendre l'attache du chef d'établissement sur le poste sollicité.

CONTACTER l'IEN ou l'IPR qui transmettra un avis au Recteur et/ou l'Inspection Générale. Envoyer les documents avant le 15 décembre 2024 à **la DDFPT, bureau DGRH B2-2, pièce B375, 72 rue Regnault, 75243 Paris Cedex 13.**

DDFPT : L'appréciation de votre chef d'établissement est nécessaire avant le 15 décembre 2024. **Copie du CV et de la lettre de motivation remplis en ligne au moment des Vœux sur I-Prof.**

**POP : copie du CV et de la lettre de motivation remplis en ligne au moment des Vœux sur I-Prof.
Du 30 novembre au 14 décembre 2024, évaluation sur I-Prof par le chef d'établissement et l'inspecteur.**

DOSSIER À COMPLÉTER ET À ENVOYER AU RESPONSABLE ACADÉMIQUE (cf. page 3) - PAGE 1

Mouvement inter académique 2025

- Agrégé(e) Certifié(e) PLP Discipline CPE PSY
 Titulaire Hors Classe Stagiaire

Nom Nom de naissance
Prénom Date de Naissance
Adresse, N° Rue
Code Postal Ville
Tél. courriel

Situation Familiale

- Célibataire Marié(e) depuis le Pacs depuis le

Nombre d'enfants de moins de 18 ans au 31/08/2025

Profession du conjoint depuis le

- Commune d'installation professionnelle Dépt
- Commune de résidence privée Dépt
- Si enseignant, corps Discipline
- Date de début de la séparation administrative

Avez-vous déposé un dossier médical ? Oui Non

Êtes-vous en

- Congé parental, depuis le Disponibilité, depuis le
 Détachement, Com, depuis le Autre fonction, depuis le

Stagiaire (ou ex-stagiaire 2022/2023, 2023/2024, 2024/2025)

Utilisez vous cette année les 10 points (valables 3 ans) sur le premier vœu ? Oui Non

Titulaire

Affectation ministérielle actuelle. Date d'affectation

- Établissement.....
 Commune.....
 Département..... Académie.....
 Titulaire remplaçant (ou TA) depuis le.....
 Affecté(e) à titre provisoire depuis le

DOSSIER À COMPLÉTER ET À ENVOYER AU RESPONSABLE ACADÉMIQUE (cf. page 3) - PAGE 2

Calculez votre barème Inter-académique 2025

1 • ANCIENNETÉ DE SERVICE • Échelon acquis au 31/08/2024 pour les stagiaires et au 31/08/2025 pour les titulaires	
- 7 pts par échelon (mini 14 pts)	<input type="text"/>
- Hors-classe : échelon x 7 + 56 pts ou + 63 pts (agrégés) ou (+105 pts agrégés à partir de 3 ans dans le 4 ^{ème} échelon).....	<input type="text"/>
- Classe exceptionnelle : échelon x 7 + 77 pts (maxi 105 pts).....	<input type="text"/>
2 • ANCIENNETÉ DE POSTE POUR LE TITULAIRE	
- Par année dans le poste actuel : + 20 pts.....	<input type="text"/>
Majoration de 50 pts tous les 4 ans	<input type="text"/>
- Cas particuliers :	
a) Vœu préférentiel : 20 pts par an (à partir de la 2 ^{ème} année : plafonnée à 100 pts, sauf pour ceux ayant obtenu plus en 2017).....	<input type="text"/>
b) En disponibilité : retenir l'ancienneté précédente, 20 pts x..... =	<input type="text"/>
c) En détachement à l'étranger (cumul des services successifs) : 20 pts x..... =	<input type="text"/>
d) Congé parental : l'ancienneté dans le poste est retenue	<input type="text"/>
e) ATP : cette année + l'ancienneté du poste précédent, 20 pts x..... =	<input type="text"/>
f) Après 5 ans dans l'académie de Mayotte ou de Guyane : 100 pts sur tous les vœux.....	<input type="text"/>
3 • ANCIENNETÉ DE POSTE POUR LE STAGIAIRE	
- + 0,1 sur l'académie de stage et/ ou d'inscription au concours.....	<input type="text"/>
- Stagiaire ex contractuel, MA, AED... : jusqu'au 3 ^{ème} éch. : 150 pts • 4 ^{ème} éch. : 165 pts • à partir du 5 ^{ème} éch. : 180 pts.....	<input type="text"/>
- Autre stagiaire (2021/21, 2022/22, 2023/23) : 10 pts (facultatif) sur le 1 ^{er} vœu	<input type="text"/>
- Précédemment titulaire fonction publique sur l'académie d'origine : 1000 pts.....	<input type="text"/>
4 • RAPPROCHEMENT DE CONJOINT • Date limite de mariage ou de pacs au 31/08/2024	
150,2 pts sur l'académie et les académies limitrophes (1 ^{er} vœu sur l'académie de résidence prof. ou privé du conjoint).....	<input type="text"/>
Enfants à charge de moins de 18 ans au 31/08/2025 ou à naître déclaré au plus tard le 31/12/ 2024 : + 100 pts par enfant	<input type="text"/>
5 • AUTORITÉ PARENTALE CONJOINTE	
250,2 pts sur l'académie et les académies limitrophes (1 ^{er} vœu sur l'académie de résidence prof. de l'autre parent).....	<input type="text"/>
Enfants à charge de moins de 18 ans au 31/08/2025 + 100 pts par enfant à partir du 2 ^{ème}	<input type="text"/>
6 • MAJORATION POUR ANNÉE DE SÉPARATION (à partir de 6 mois effectifs)	
- attention, sauf pour 75, 92, 93, 94 considérés comme un seul département	
1 an : 190 pts / 2 ans : 325 pts / 3 ans : 475 pts / 4 ans et plus 600 pts	<input type="text"/>
- Si en congé parental/ disponibilité pour suivre le conjoint	
1 an : 95 pts / 2 ans : 190 pts / 3 ans : 285 pts / 4 ans et plus : 325 pts	<input type="text"/>
- Bonifications ci-dessus + 100 pts sur vœu académie non limitrophe ou + 50 pts sur département non limitrophe d'une académie limitrophe	
7 • MUTATION SIMULTANÉE DE DEUX CONJOINTS TITULAIRES OU DEUX CONJOINTS STAGIAIRES	
80 pts sur le vœu de l'académie et les académies limitrophes	<input type="text"/>
8 • PRIORITÉS	
- Handicap reconnu (MDPH) du participant, de son conjoint ou d'un enfant 1000 pts	<input type="text"/>
- Personnel recruté au titre de l'obligation d'emploi, 100 pts sur tous les vœux non bonifiés par les 1000 pts	<input type="text"/>
- Pour un personnel en réintégration après disponibilité ou détachement : 1000 pts	<input type="text"/>
9 • DOM ou MAYOTTE	
Avec justificatif de CIMM : 1000 pts sur vœu académique mis en 1 ^{er} rang . (voir annexe II du BO).....	<input type="text"/>
10 • MAYOTTE ou GUYANE	
Sur tous les vœux dès 5 ans en continu au 31/08/2025 ==> Mayotte : 1000 pts ou Guyane : 200 pts	<input type="text"/>
11 • VŒU UNIQUE CORSE	
2 ^{ème} demande : + 800 pts et 3 ^{ème} demande : + 1000 pts.....	<input type="text"/>
Stagiaire en situation en Corse ex-non titulaire : + 1400 pts. ou 600 pts si non ex non titulaire	<input type="text"/>
12 • REP (Réseau d'Éducation Prioritaire) anciennement APV	
en REP + et en établissement relevant de la politique de la ville pour 5 ans 400 pts ou en REP pour 5 ans 200 pts.....	<input type="text"/>
13 • CLA (Contrat Local d'Accompagnement)	
Bonification de 120 pts à partir de 3 ans au 31/08/2025.....	<input type="text"/>
14 • POP (Contrat Local d'Accompagnement) NOUVEAU	
Bonification de 120 pts à partir de 3 ans au 31/08/2025.....	<input type="text"/>
TOTAL en fonction des vœux	
	<input type="text"/>



DOSSIER À COMPLÉTER ET À ENVOYER AU RESPONSABLE ACADÉMIQUE (cf. page 3) - PAGE 3

Votre demande : vos vœux et votre barème (points)

1.....
.....
2.....
.....
3.....
.....
4.....
.....
5.....
.....
6.....
.....
7.....
.....
8.....
.....
9.....
.....
10.....
.....
11.....
.....
12.....
.....
13.....
.....
14.....
.....
15.....
.....
16.....
.....

17.....
.....
18.....
.....
19.....
.....
20.....
.....
21.....
.....
22.....
.....
23.....
.....
24.....
.....
25.....
.....
26.....
.....
27.....
.....
28.....
.....
29.....
.....
30.....
.....

Le.....
Signature

DOSSIER À COMPLÉTER ET À ENVOYER AU RESPONSABLE ACADÉMIQUE (cf. page 3) - PAGE 4

Pièces justificatives à produire

Toute situation doit être effective depuis le 1^{er} septembre 2024.

Pièces à produire dans toutes les situations correspondantes

- Copie des arrêtés ministériels d'affectation (TZR aussi)
- Copie de l'arrêté fixant le classement d'échelon au 01/09/2024 (stagiaires) ou au 31/08/2024 (titulaires)
- Copie des éléments pris en compte dans le reclassement (pour stagiaires)
- Attestation d'affectation en établissement classé ZEP, sensible, violence ou APV
- Justificatif de l'année de suppression de poste par mesure de carte scolaire
- Justificatif de service national
- Justificatif d'invalidité RQTH ou reconnaissance handicap (MDPH) ou maladie grave d'un enfant
- Justificatif de stagiaire en 2022/23, 2023/24, 2024/25
- Justificatif originaire du DOM

Pièces complémentaires à fournir dans toutes les situations familiales

- Photocopie du livret de famille ou certificat de mariage ou Pacs avant le 31/08/2024
- ou certificat de grossesse et reconnaissance anticipée au plus tard le 31/12/2024
- ou extrait d'acte de naissance
- Pacs : avis d'imposition commune pour 2023
(ou déclaration sur l'honneur d'imposition commune si pacsé(e) du 01/01/2023 au 01/09/2024)
- Décision de justice confiant la garde (alternée) de l'enfant
- Justificatif de domicile (quittance de loyer, EDF, titre de propriété...)
- Attestation d'activité professionnelle du conjoint
(elle n'a pas à être produite si le conjoint a un Numen : enseignant, CPE, COP).

Ce peut être :

- un certificat d'exercice délivré par l'employeur
- une attestation d'inscription au répertoire des métiers (artisan, commerçant)
- un certificat d'inscription au conseil départemental de l'ordre (profession libérale)
- une attestation délivrée par la mairie
- une attestation d'inscription à la Mutualité sociale agricole
- une attestation d'inscription au rôle de la taxe professionnelle
- en cas de chômage : fournir une attestation récente d'inscription à « Pôle emploi » et une attestation du dernier employeur
- un justificatif de chèques emplois-services.

A&D = pas d'entrant
NC 1 entrant = barre d'entrée non communiquée car confidentialité

BARRES D'ENTRÉE MOUVEMENT INTER 2024 toutes disciplines 2nd degré - Page 1

	P0080 DOCUMENT.LP	P0210 LETTRES - HISTOIRE	P0221 LETTRES - ALLEMAND	P0222 LETTRES - ANGLAIS	P0223 LETTRES - ARABE	P0226 LETTRES - ESPAGNOL	P1315 MATHS SC. PHYSIQUES	P0096 PREVISECU	P2100 GÉNIE INDUST. BOIS	P2200 GÉNIE INDUST. TEXTILE	P2400 GÉNIE INDUST. OPT. STRUCT. METALL.	P2450 GÉNIE INDUST. CONS. R. CARR.
AIX-MARSEILLE	A&D	465.3	A&D	NC 1 entrant	A&D	A&D	193.1	A&D	NC 1 entrant	A&D	A&D	NC 1 entrant
AMIENS	A&D	215	A&D	171	A&D	NC 1 entrant	14	A&D	NC 1 entrant	A&D	232	A&D
BESANCON	A&D	772.2	A&D	NC 1 entrant	A&D	A&D	174.3	A&D	NC 1 entrant	A&D	A&D	A&D
BORDEAUX	A&D	519.2	A&D	A&D	A&D	NC 1 entrant	786.2	A&D	834.2	193	A&D	A&D
CLERMONT-FERRAND	A&D	786.2	A&D	NC 1 entrant	A&D	A&D	195	A&D	A&D	A&D	A&D	A&D
CORSE	A&D	NC	A&D	A&D	A&D	A&D	NC 1 entrant	A&D	A&D	A&D	A&D	A&D
CRETEIL	A&D	14	A&D	14	A&D	21	14	A&D	NC 1 entrant	14	NC 1 entrant	NC 1 entrant
DIJON	A&D	311.2	A&D	NC 1 entrant	A&D	A&D	114.1	A&D	49	A&D	A&D	A&D
GRENOBLE	A&D	222.1	A&D	158	A&D	A&D	261	A&D	A&D	A&D	A&D	NC 1 entrant
GUADELOUPE	A&D	1066.1	A&D	NC 1 entrant	A&D	NC 1 entrant	1298	A&D	A&D	A&D	A&D	NC 1 entrant
GUYANE	A&D	248	A&D	164	A&D	NC 1 entrant	1515	A&D	A&D	A&D	A&D	NC 1 entrant
LILLE	A&D	171	A&D	238	A&D	NC 1 entrant	24.1	A&D	A&D	A&D	588.2	NC 1 entrant
LIMOGES	A&D	795.2	A&D	NC 1 entrant	A&D	A&D	385.2	A&D	A&D	A&D	NC 1 entrant	A&D
LYON	A&D	171	A&D	171	A&D	NC 1 entrant	164	A&D	NC 1 entrant	A&D	A&D	A&D
MARTINIQUE	A&D	1572.3	A&D	NC 1 entrant	A&D	A&D	2168.2	A&D	A&D	A&D	A&D	A&D
MAYOTTE	A&D	14	A&D	128	A&D	A&D	14	A&D	A&D	NC 1 entrant	A&D	A&D
MONTPELLIER	A&D	868.2	A&D	A&D	A&D	NC 1 entrant	655.3	A&D	NC 1 entrant	81	83	A&D
NANCY-METZ	A&D	364.3	A&D	49	A&D	171	186	A&D	NC 1 entrant	568.3	A&D	NC 1 entrant
NANTES	A&D	629.2	14,00	325	A&D	NC 1 entrant	552.2	A&D	NC 1 entrant	800.2	NC 1 entrant	A&D
NICE	A&D	323	A&D	654.3	A&D	1380.2	631	A&D	A&D	A&D	A&D	A&D
NORMANDIE	A&D	746.2	A&D	407.2	A&D	14	443.3	A&D	NC 1 entrant	306.3	A&D	A&D
ORLEANS-TOURS	A&D	413	A&D	426	A&D	638.2	231	A&D	NC 1 entrant	675.3	236	A&D
PARIS	A&D	506	A&D	215	A&D	NC 1 entrant	28	A&D	-	NC 1 entrant	A&D	A&D
POITIERS	A&D	609.2	A&D	NC 1 entrant	A&D	A&D	734	A&D	NC 1 entrant	NC 1 entrant	NC 1 entrant	A&D
REIMS	A&D	171	A&D	14	A&D	A&D	118	A&D	NC 1 entrant	NC 1 entrant	A&D	A&D
RENNES	A&D	1018.2	A&D	681	A&D	A&D	780.2	A&D	NC 1 entrant	A&D	A&D	2151
REUNION	A&D	1579.3	A&D	NC 1 entrant	A&D	1238	1629.2	A&D	1826.2	NC 1 entrant	NC 1 entrant	NC 1 entrant
STRASBOURG	A&D	636.2	A&D	NC 1 entrant	A&D	A&D	619.2	A&D	NC 1 entrant	A&D	NC 1 entrant	A&D
TOULOUSE	A&D	755.3	24,10	NC 1 entrant	A&D	NC 1 entrant	643.2	A&D	NC 1 entrant	A&D	42	A&D
VERSAILLES	A&D	14	A&D	141	A&D	88	14	A&D	2291	A&D	1931	NC 1 entrant

CPE-EPS 2024

	CPE	EPS
AIX-MARSEILLE	519.2	786.2
AMIENS	14	24.1
BESANCON	193	578
BORDEAUX	474.2	839
CLERMONT-FERRAND	329	719.2
CORSE	A&D	1771.3
CRETEIL	14	14
DIJON	171	434.2
GRENOBLE	378.3	891.2
GUADELOUPE	1349	1323
GUYANE	145	109
LILLE	1711	24.1
LIMOGES	461.2	666.2
LYON	185	609.2
MARTINIQUE	1375	NC 1 entrant
MAYOTTE	31	14
MONTPELLIER	674.2	729
NANCY-METZ	24	61
NANTES	351	806.2
NICE	375.2	492
NORMANDIE	171	174.3
ORLEANS-TOURS	14	164
PARIS	81	14
POITIERS	203	474.2
REIMS	24.1	21
RENNES	737	1128.2
REUNION	1443.3	1604.3
STRASBOURG	55	421.3
TOULOUSE	513	744.2
VERSAILLES	14	14

A&D = pas d'entrant
NC 1 entrant = barre d'entrée non communiquée car confidentielle

BARRES D'ENTRÉE MOUVEMENT INTER 2024 toutes disciplines 2nd degré - Page 2

	P3010 GÉNIE CIVIL OPT. CONST. ÉCONOMIE	P3013 CALCUL TOPOGRAPHIQUE	P3020 GÉNIE CIVIL (opt. const. réalis. Ouvr.)	P3024 TAILLEUR DE PIERRE	P3028 PEINTURE - RELEVEMENT	P3100 GÉNIE THERMIQUE	P4100 GÉNIE MÉCANIQUE CONSTRUCTION	P4200 GÉNIE MÉCANIQUE PRODUCT.	P4500 GÉNIE MÉCANIQUE MAINT. VÉHICULES	P4500 GÉNIE MÉCA.SYST. MECAN. AUTOMAT.	P5100 GÉNIE ELECT. OPT.ÉLECTRON.	P5200 GÉNIE ELECT. OPT. ELECTROTECH.	P6100 IND. GRAPHIQUE
AIX-MARSEILLE	243	A&D	NC 1 entrant	A&D	250	A&D	A&D	681.2	A&D	A&D	506.3	NC 1 entrant	A&D
AMIENS	A&D	A&D	NC 1 entrant	A&D	222.1	NC 1 entrant	NC 1 entrant	56	A&D	A&D	NC 1 entrant	596.2	A&D
BESANCON	A&D	A&D	A&D	A&D	A&D	A&D	A&D	NC 1 entrant	579.2	A&D	A&D	NC 1 entrant	A&D
BORDEAUX	A&D	A&D	A&D	A&D	A&D	NC 1 entrant	NC 1 entrant	239	A&D	A&D	A&D	129	A&D
CLERMONT-FERRAND	295.2	A&D	A&D	A&D	A&D	NC 1 entrant	A&D	NC 1 entrant	A&D	A&D	NC 1 entrant	238	A&D
CORSE	A&D	A&D	A&D	A&D	A&D	A&D	A&D	A&D	A&D	A&D	NC 1 entrant	NC 1 entrant	A&D
CRETEIL	NC 1 entrant	A&D	A&D	A&D	55	NC 1 entrant	NC 1 entrant	215.1	NC 1 entrant	NC 1 entrant	215.1	14.1	A&D
DIJON	NC 1 entrant	A&D	A&D	A&D	A&D	A&D	NC 1 entrant	416.3	A&D	A&D	A&D	NC 1 entrant	A&D
GRENOBLE	A&D	A&D	A&D	A&D	A&D	A&D	416	A&D	165	A&D	A&D	260	A&D
GUADELOUPE	A&D	A&D	A&D	A&D	A&D	NC 1 entrant	NC 1 entrant	NC 1 entrant	A&D	A&D	1472.3	NC 1 entrant	A&D
GUYANE	A&D	A&D	A&D	A&D	A&D	NC 1 entrant	A&D	179	A&D	A&D	A&D	A&D	A&D
LILLE	NC 1 entrant	A&D	28	A&D	NC 1 entrant	96	A&D	309.3	NC 1 entrant	NC 1 entrant	14	NC 1 entrant	A&D
LIMOGES	A&D	A&D	A&D	A&D	A&D	A&D	NC 1 entrant	NC 1 entrant	A&D	A&D	A&D	A&D	A&D
LYON	A&D	A&D	A&D	A&D	NC 1 entrant	583.2	239	378.2	273	NC 1 entrant	NC 1 entrant	486.3	A&D
MARTINIQUE	A&D	A&D	A&D	A&D	A&D	A&D	A&D	A&D	A&D	A&D	A&D	A&D	A&D
MAYOTTE	28	A&D	69	A&D	229.1	NC 1 entrant	A&D	NC 1 entrant	NC 1 entrant	NC 1 entrant	88	151	A&D
MONTPELLIER	NC 1 entrant	A&D	A&D	A&D	A&D	982.2	NC 1 entrant	NC 1 entrant	NC 1 entrant	NC 1 entrant	A&D	325	A&D
NANCY-METZ	A&D	A&D	A&D	A&D	A&D	NC 1 entrant	NC 1 entrant	NC 1 entrant	NC 1 entrant	NC 1 entrant	602.2	NC 1 entrant	A&D
NANTES	NC 1 entrant	A&D	NC 1 entrant	A&D	459	NC 1 entrant	186	A&D	585.3	A&D	A&D	205	A&D
NICE	A&D	A&D	A&D	A&D	A&D	679.3	A&D	34	A&D	A&D	A&D	54	A&D
NORMANDIE	A&D	A&D	676.3	A&D	NC 1 entrant	NC 1 entrant	NC 1 entrant	NC 1 entrant	A&D	A&D	28	465.3	A&D
ORLEANS-TOURS	NC 1 entrant	A&D	A&D	A&D	533.3	A&D	NC 1 entrant	764.2	496.2	600.3	600.3	193.1	A&D
PARIS	A&D	A&D	A&D	A&D	A&D	A&D	NC 1 entrant	NC 1 entrant	A&D	A&D	215.1	366.2	A&D
POITIERS	NC 1 entrant	A&D	A&D	A&D	NC 1 entrant	NC 1 entrant	A&D	1479.3	NC 1 entrant	NC 1 entrant	NC 1 entrant	1306.3	A&D
REIMS	A&D	A&D	NC 1 entrant	A&D	A&D	A&D	NC 1 entrant	NC 1 entrant	A&D	A&D	A&D	NC 1 entrant	A&D
RENNES	NC 1 entrant	A&D	224	A&D	A&D	NC 1 entrant	NC 1 entrant	A&D	A&D	A&D	A&D	NC 1 entrant	A&D
REUNION	NC 1 entrant	A&D	A&D	A&D	NC 1 entrant	1122	A&D	A&D	NC 1 entrant	NC 1 entrant	1215.1	1880.2	A&D
STRASBOURG	A&D	A&D	A&D	A&D	A&D	A&D	NC 1 entrant	NC 1 entrant	A&D	A&D	NC 1 entrant	A&D	A&D
TOULOUSE	A&D	A&D	A&D	A&D	A&D	473.2	831.2	402.3	NC 1 entrant	NC 1 entrant	NC 1 entrant	123	A&D
VERSAILLES	168	A&D	41	A&D	75	63	193.1	172	236.1	215.1	215.1	21	A&D

A&D = pas d'entrant
NC 1 entrant = barre d'entrée non communiquée car confidentielle

BARRES D'ENTRÉE MOUVEMENT INTER 2024 toutes disciplines 2nd degré - Page 3

	P6150 IMPRESSION	P6310 COND. ROUTIER	P6971 FLEURISTE	P6500 ARTS APPLIQUES	P7140 HORTICUL.	P7200 BIOTECHNOLOGIE	P7300 SCIENCES & TECHN. MEDICO-SOC.	P7410 ESTHETIQUE COSMETIQUE	P7420 COIFFURE	P8013 ÉCO. GESTION VENTE	P8038 ÉCO. GESTION TRANSPORT LOGIS	P8039 ÉCO. GESTION ADM.	P8510 HOTEL. REST. ORGA. PROD. CULIN.	P8520 HOTEL. REST. OPT SERV. COMMERC.
AIX-MARSEILLE	A&D	751.2	A&D	514.2	A&D	1231	666	A&D	A&D	638.2	A&D	NC 1 entrant	NC 1 entrant	A&D
AMIENS	A&D	NC 1 entrant	A&D	NC 1 entrant	A&D	672.2	572.3	A&D	A&D	575.2	NC 1 entrant	24.1	NC 1 entrant	A&D
BESANCON	A&D	A&D	A&D	34	A&D	609.2	A&D	A&D	A&D	370	A&D	NC 1 entrant	NC 1 entrant	445.2
BORDEAUX	A&D	NC 1 entrant	A&D	151	A&D	656.2	298	A&D	A&D	653	A&D	NC 1 entrant	NC 1 entrant	NC 1 entrant
CLERMONT-FERRAND	A&D	NC 1 entrant	A&D	692	A&D	165	A&D	A&D	A&D	743.2	A&D	NC 1 entrant	102	A&D
CORSE	A&D	NC 1 entrant	A&D	A&D	A&D	NC 1 entrant	A&D	A&D	A&D	A&D	A&D	A&D	A&D	A&D
CRETEIL	A&D	NC 1 entrant	A&D	14.1	A&D	14	14	A&D	A&D	41	54	41	164.1	A&D
DIJON	A&D	24.1	A&D	A&D	A&D	229.1	171.1	A&D	A&D	385.2	NC 1 entrant	62	NC 1 entrant	A&D
GRENOBLE	A&D	NC 1 entrant	A&D	164.1	A&D	192	634	A&D	A&D	611.2	NC 1 entrant	24	NC 1 entrant	831.2
GUADELOUPE	A&D	A&D	A&D	1564	A&D	1643.2	A&D	A&D	A&D	1259	A&D	2025.2	A&D	1061
GUYANE	A&D	A&D	A&D	95	A&D	566	1222.1	A&D	A&D	222.1	A&D	162	102	NC 1 entrant
LILLE	A&D	35	A&D	1306.3	A&D	693.2	1495.2	A&D	A&D	899.2	NC 1 entrant	185	68	NC 1 entrant
LIMOGES	A&D	NC 1 entrant	A&D	NC 1 entrant	A&D	581.3	A&D	A&D	A&D	399.2	-	NC 1 entrant	A&D	572.3
LYON	A&D	NC 1 entrant	A&D	14	A&D	54	28	A&D	A&D	395.3	NC 1 entrant	NC 1 entrant	148	42
MARTINIQUE	A&D	A&D	A&D	68	A&D	1811.3	NC 1 entrant	A&D	A&D	1171.1	NC 1 entrant	A&D	NC 1 entrant	A&D
MAYOTTE	A&D	A&D	A&D	NC 1 entrant	A&D	109	14	A&D	A&D	41	A&D	31	NC 1 entrant	NC 1 entrant
MONTPELLIER	A&D	NC 1 entrant	A&D	820	A&D	385.2	472.2	A&D	A&D	1172	NC 1 entrant	NC 1 entrant	479.2	164
NANCY-METZ	A&D	14	A&D	14	A&D	81	14	A&D	A&D	215	386.3	14	A&D	14
NANTES	A&D	NC 1 entrant	A&D	222.1	A&D	21	371.2	A&D	A&D	726.2	A&D	NC 1 entrant	706.3	NC 1 entrant
NICE	A&D	NC 1 entrant	A&D	164.1	A&D	501.2	NC 1 entrant	A&D	A&D	495.2	NC 1 entrant	474.2	320	28
NORMANDIE	A&D	416.3	A&D	14	A&D	14	A&D	A&D	A&D	952.2	NC 1 entrant	NC 1 entrant	653.2	639.2
ORLEANS-TOURS	A&D	656.3	A&D	28	A&D	21	42	A&D	A&D	83	NC 1 entrant	213.2	NC 1 entrant	472.3
PARIS	A&D	A&D	A&D	NC 1 entrant	A&D	54	28	A&D	A&D	236	A&D	96	49.1	NC 1 entrant
POITIERS	A&D	NC 1 entrant	A&D	821.2	A&D	478.2	108	A&D	A&D	494.2	A&D	A&D	49	A&D
REIMS	A&D	A&D	A&D	14	A&D	114	191	A&D	A&D	479.2	A&D	A&D	41	193
RENNES	A&D	A&D	A&D	1021.2	A&D	439	NC 1 entrant	A&D	A&D	1038.1	A&D	NC 1 entrant	A&D	919.2
REUNION	A&D	A&D	A&D	215	A&D	1403	1843.2	A&D	A&D	1604.3	NC 1 entrant	2472.3	A&D	A&D
STRASBOURG	A&D	A&D	A&D	A&D	A&D	402.3	493.3	A&D	A&D	736.2	NC 1 entrant	1558.2	NC 1 entrant	NC 1 entrant
TOULOUSE	A&D	599.3	A&D	158	A&D	806.2	745.2	A&D	A&D	643.3	NC 1 entrant	A&D	554.3	652.2
VERSAILLES	A&D	A&D	A&D	14.1	A&D	14	42	A&D	A&D	14	NC 1 entrant	14.1	14.1	228

BARRES D'ENTRÉE MOUVEMENT INTER 2023 Certifiés-Agrégés et PsyEN - Page 1

	L0080 DOCUMENTATION	L0100 PHILOSOPHIE	L0201 LETTRES CLASSIQUES	L0202 LETTRES MODERNES	L0421 ALLEMAND	L0422 ANGLAIS	L0423 ARABE	L0424 CHINOIS	L0426 ESPAGNOL	L0428 HEBREU
AIX-MARSEILLE	389	14	82	178	1014	141	88	14	716.2	A&D
AMIENS	14	14	14	34	14	14.1	A&D	372.2	14	A&D
BESANCON	381.3	14	21	271.3	34	222.1	A&D	A&D	474.2	A&D
BORDEAUX	529	321.3	322.2	271.1	325.2	364.3	A&D	A&D	959.2	A&D
CLERMONT-FERRAND	751.2	171.1	NC1 entrant	584.2	NC1 entrant	343.2	A&D	A&D	604.2	A&D
CORSE	NC1 entrant	624.1	A&D	1312	NC1 entrant	954	A&D	A&D	NC1 entrant	A&D
CRETEIL	14	31.1	14	14	14	14	14	NC1 entrant	14	A&D
DIJON	171.1	24	24.1	88	621.3	24	A&D	28	164.2	A&D
GRENOBLE	732.2	14	151	54	313.2	164.2	A&D	A&D	374.2	A&D
GUADELOUPE	1024	NC1 entrant	A&D	1192	A&D	1414.3	A&D	A&D	1605	A&D
GUYANE	NC1 entrant	164.3	nc	24	A&D	14	A&D	A&D	219	A&D
LILLE	443.3	24	24	321.3	14	31	A&D	A&D	24.1	A&D
LIMOGES	A&D	34	831.2	473.2	636.2	493.3	A&D	A&D	568.2	A&D
LYON	596.2	41	271.2	101	14	94	NC1 entrant	21	192	A&D
MARTINIQUE	1222.1	61	A&D	1581.2	A&D	1613	A&D	A&D	NC1 entrant	A&D
MAVOTTE	14	171.1	A&D	14	A&D	14	A&D	A&D	14	A&D
MONTPELLIER	1225	172	474.2	164.3	A&D	184.2	NC1 entrant	A&D	630.2	A&D
NANCY-METZ	231	24	14	42	14	171.1	A&D	A&D	378.2	A&D
NANTES	800.2	14	205	212	978.2	205	A&D	A&D	565.3	A&D
NICE	222	24	182	81	1129.2	24.1	A&D	A&D	465.3	A&D
NORMANDIE	702	14	96	343.3	42	108	A&D	A&D	61	A&D
ORLEANS-TOURS	171.2	14	395.2	81	195	28.1	A&D	NC1 entrant	192	A&D
PARIS	61	1021	911	834	A&D	191.2	NC1 entrant	A&D	271.2	A&D
POITIERS	633.2	24.1	nc	302.3	338.2	329	A&D	A&D	695.2	A&D
REIMS	114	14	14	14	14	21	A&D	A&D	21	A&D
RENNES	1025.2	471.3	881.2	972.2	525.3	761.2	A&D	A&D	782	A&D
REUNION	nc	48	NC1 entrant	1014.1	1202	1609.2	NC1 entrant	A&D	1750.2	A&D
STRASBOURG	372.3	178	NC1 entrant	14	24	104	NC1 entrant	A&D	798.2	A&D
TOULOUSE	855.3	14	904.2	238	498.2	171.2	A&D	A&D	758.2	A&D
VERSAILLES	14	14.1	14	14	14.1	14	NC1 entrant	476.3	14	A&D

BARRES D'ENTRÉE MOUVEMENT INTER 2023 Certifiés-Agrégés et PsyEN - Page 2

	L0429 ITALIEN	L0433 PORTUGAIS	L0434 RUSSE	L0442 CATALAN	L0444 OCCITAN - LANGUE D'OC	L1000 HISTOIRE GÉOGRAPHIE	L1100 SCIENCES ÉCONOMIQUES ET SOCIALES	L1300 MATHÉMATIQUES	L1400 TECHNOLOGIE	L1411 SI ARCHITECTURE CONSTRUCTION
AIX-MARSEILLE	309	A&D	A&D	A&D	A&D	81	14.1	321.2	948	34
AMIENS	14	A&D	A&D	A&D	A&D	24	14	34	56	NC1 entrant
BESANCON	NC1 entrant	A&D	A&D	A&D	A&D	572.2	302	321.3	569.2	A&D
BORDEAUX	A&D	A&D	A&D	A&D	A&D	443.2	586.3	128	A&D	NC1 entrant
CLERMONT-FERRAND	A&D	A&D	A&D	A&D	A&D	289	NC1 entrant	460.2	A&D	A&D
CORSE	NC1 entrant	A&D	A&D	A&D	A&D	1081.2	A&D	1161	A&D	A&D
CRETEIL	185	14	A&D	A&D	A&D	14	14	14	14	14.1
DIJON	A&D	A&D	A&D	A&D	A&D	31	161	76	635.2	A&D
GRENOBLE	34	A&D	A&D	A&D	A&D	174.3	521.2	386.2	399.2	NC1 entrant
GUADELOUPE	A&D	A&D	A&D	A&D	A&D	186	NC1 entrant	NC1 entrant	A&D	A&D
GUIYANE	A&D	NC1 entrant	A&D	A&D	A&D	24	186	14	625	A&D
LILLE	NC1 entrant	A&D	A&D	A&D	A&D	24.1	124.1	178	NC1 entrant	NC1 entrant
LIMOGES	A&D	A&D	A&D	A&D	A&D	500	281	245	NC1 entrant	14
LYON	239	NC1 entrant	A&D	A&D	A&D	81	193	164.2	NC1 entrant	21
MARTINIQUE	A&D	NC1 entrant	A&D	A&D	A&D	518	NC1 entrant	NC1 entrant	A&D	A&D
MAVOTTE	A&D	A&D	A&D	A&D	A&D	14	193.1	14	116	A&D
MONTPELLIER	A&D	A&D	A&D	A&D	A&D	125	364.3	145	NC1 entrant	302.3
NANCY-METZ	24.1	A&D	A&D	A&D	A&D	151	164.2	199	A&D	28.1
NANTES	NC1 entrant	A&D	A&D	A&D	A&D	656.2	464.2	24	NC1 entrant	24.1
NICE	164	A&D	A&D	A&D	A&D	24	474.2	409.3	NC1 entrant	A&D
NORMANDIE	14	A&D	A&D	A&D	A&D	406.2	174.3	101	NC1 entrant	NC1 entrant
ORLEANS-TOURS	14	NC1 entrant	A&D	A&D	A&D	94	24	24	A&D	41
PARIS	1088.2	161	NC1 entrant	A&D	A&D	599	429	164.2	14	181.3
POITIERS	A&D	A&D	NC1 entrant	A&D	A&D	374.2	662.3	69	A&D	NC1 entrant
REIMS	A&D	A&D	A&D	A&D	A&D	14	24	24.1	NC1 entrant	A&D
RENNES	A&D	A&D	A&D	A&D	A&D	1108.2	752.2	603.2	A&D	A&D
REUNION	A&D	A&D	A&D	A&D	A&D	528	1896.2	1343.3	NC1 entrant	A&D
STRASBOURG	A&D	A&D	A&D	A&D	A&D	21	364.3	103	NC1 entrant	A&D
TOULOUSE	A&D	A&D	A&D	A&D	A&D	374.3	321.3	474.2	NC1 entrant	NC1 entrant
VERSAILLES	171.3	28	41	A&D	A&D	14	14	14	14	21

BARRES D'ENTRÉE MOUVEMENT INTER 2023 Certifiés-Agrégés et PsyEN - Page 3

	L1412 SITE ENERGIE ET ENVIRONNEMENT	L1413 SYNFORMATIQUE NUMERIQUE	L1414 SI INGENIERIE MECANIQUE	L1500 SCENES PHYSIQUES	L1600 SCENES DE LA VIE ET DE LA TERRE	L1700 EDUCATION MUSICALE ET CHANT CHORAL	L1800 ARTS PLASTIQUES	L6500 ARTS APPLIQUES	L7100 BIOCHIMIE GENIE BIOLOGIQUE	L7200 BIOTECHNOLOGIES - SANTE ENVIRONNEMENT
AIX-MARSEILLE	NC 1 entrant	NC 1 entrant	54	61	454.2	201	629	A&D	1161	A&D
AMIENS	24.1	24.1	193.1	21	94	14	34	A&D	NC 1 entrant	A&D
BESANCON	NC 1 entrant	NC 1 entrant	A&D	NC 1 entrant	903.2	164	171.2	A&D	NC 1 entrant	A&D
BORDEAUX	14.1	14.1	14	245.2	673.2	724.3	748	NC 1 entrant	185	A&D
CLERMONT-FERRAND	NC 1 entrant	NC 1 entrant	700.2	81	771	171	910.2	A&D	NC 1 entrant	A&D
CORSE	A&D	A&D	A&D	NC 1 entrant	1799.3	NC 1 entrant	NC 1 entrant	A&D	A&D	A&D
CRETEIL	465.3	465.3	193.1	14	14	14	14	NC 1 entrant	14	A&D
DIJON	A&D	A&D	248	134	541.2	96	171	A&D	158	A&D
GRENOBLE	236.1	236.1	733.2	364.3	796.2	164.2	645.2	NC 1 entrant	NC 1 entrant	A&D
GUADELOUPE	A&D	A&D	A&D	1031.1	1554.3	NC	A&D	A&D	A&D	A&D
GUYANE	A&D	A&D	NC 1 entrant	14	14	21	34	A&D	A&D	A&D
LILLE	14	14	NC 1 entrant	356	114	424.2	48	NC 1 entrant	164.1	A&D
LIMOGES	A&D	A&D	14	759.2	592.3	316	443.2	NC 1 entrant	NC 1 entrant	A&D
LYON	108	108	28	155	404.2	511.3	171.1	A&D	443.3	A&D
MARTINIQUE	A&D	A&D	A&D	NC 1 entrant	NC 1 entrant	NC 1 entrant	1232	A&D	A&D	A&D
MAVOTTE	A&D	A&D	164.1	14	14	24	14	A&D	NC 1 entrant	A&D
MONTPELLIER	299.3	299.3	122	241.2	590.2	662.3	749	NC 1 entrant	A&D	A&D
NANCY-METZ	NC 1 entrant	NC 1 entrant	24	364.3	425	494.2	364.3	NC 1 entrant	A&D	A&D
NANTES	34	34	24.1	354.2	674.2	703.2	443.3	14	NC 1 entrant	A&D
NICE	A&D	A&D	24	168	414.3	405.2	443.3	14	A&D	A&D
NORMANDIE	95	95	14	54	322	171	164.2	A&D	NC 1 entrant	A&D
ORLEANS-TOURS	24	24	14	24.1	258	285.3	171.1	NC 1 entrant	14	A&D
PARIS	A&D	A&D	21	21	211.2	101	NC	14	68	A&D
POITIERS	NC 1 entrant	NC 1 entrant	42	494.2	502	A&D	732	A&D	A&D	A&D
REIMS	14	14	A&D	192.2	414.3	354.2	94	NC 1 entrant	354.2	A&D
RENNES	A&D	A&D	213	993.2	1184.2	713.2	1064.2	A&D	NC 1 entrant	A&D
REUNION	1378.3	1378.3	1115	1215	1238	A&D	1439	A&D	1024.1	A&D
STRASBOURG	NC 1 entrant	NC 1 entrant	54	610	484.2	NC 1 entrant	683.3	A&D	A&D	A&D
TOULOUSE	14	14	164.1	403	645.2	596.2	464.3	48	409	A&D
VERSAILLES	215	215	14	14	14	14	14	NC 1 entrant	14	A&D

BARRES D'ENTRÉE MOUVEMENT INTER 2023 Certifiés-Agrégés et PsyEN - Page 4

	L7300 SCIENCES ET TECH. MEDICO-SOCIALES	L8011 ÉCONOMIE GESTION A COM.ORG	L8012 ÉCONOMIE GESTION B COMPTABILITE	L8013 ÉCONOMIE GESTION C MARKETING	L8031 ÉCONOMIE GESTION CONCEPT ET GESTI S I	NUMÉRIQUE ET SCIENCES INFORMATIQUES	L8510 HOTEL-REST. option PROD. ET ING. CULIN.	L8520 HOTEL-REST. option SERV. ET ACCUEIL	PSYEN 1 PSYEN EDU. DEV. APP.	PSYEN 2 PSYEN EDU. CONS. ORI.
AIX-MARSEILLE	1094	233	364.3	35	A&D	14	A&D	NC 1 entrant	288	395.3
AMIENS	A&D	14	14.1	14	NC 1 entrant	14	A&D	A&D	171.1	14
BESANCON	NC 1 entrant	14	176	A&D	A&D	NC 1 entrant	A&D	A&D	385.2	508.2
BORDEAUX	NC 1 entrant	465.3	321.3	14.1	NC 1 entrant	21.1	A&D	A&D	571	207
CLERMONT-FERRAND	A&D	NC 1 entrant	181.3	388.3	A&D	14	A&D	A&D	354.2	NC 1 entrant
CORSE	A&D	A&D	NC 1 entrant	NC 1 entrant	A&D	A&D	A&D	A&D	A&D	NC 1 entrant
CRETEIL	14	14	34	14	A&D	14	A&D	NC 1 entrant	14	14.1
DIJON	523.2	24	14	354.2	A&D	NC 1 entrant	A&D	A&D	24	212
GRENOBLE	NC 1 entrant	49.1	255	394.2	NC 1 entrant	74	A&D	14	536	315
GUADELOUPE	A&D	NC 1 entrant	NC 1 entrant	NC 1 entrant	A&D	NC 1 entrant	A&D	A&D	1024	NC 1 entrant
GUIVANE	A&D	A&D	1215.1	A&D	A&D	A&D	A&D	A&D	281	212
LILLE	1399.2	521.3	174.3	271.2	A&D	NC 1 entrant	A&D	A&D	388.3	14
LIMOGES	A&D	114	NC 1 entrant	A&D	A&D	NC 1 entrant	A&D	A&D	374.2	61
LYON	411.2	38	171	465.3	407.3	14	A&D	A&D	670.2	488.3
MARTINIQUE	1421.3	NC 1 entrant	A&D	A&D	A&D	A&D	A&D	A&D	313	322
MAVOTTE	89	193	458	24	A&D	215.1	A&D	A&D	14	124
MONTPELLIER	937.2	265	NC 1 entrant	856.2	NC 1 entrant	24.1	A&D	NC 1 entrant	302	573.2
NANCY-METZ	171.1	24.1	354.3	465.3	A&D	NC	A&D	A&D	855.3	279
NANTES	892.3	14.1	14	14	A&D	559.2	A&D	A&D	478.3	533.3
NICE	209	314.3	614.3	564.2	A&D	14.1	A&D	A&D	A&D	NC 1 entrant
NORMANDIE	349	14	193	14	A&D	24.1	A&D	14	14	14
ORLEANS-TOURS	NC 1 entrant	14	14	14	A&D	14	A&D	NC 1 entrant	21	14
PARIS	NC 1 entrant	164	35.1	24.1	NC 1 entrant	52.1	A&D	NC 1 entrant	472.2	NC 1 entrant
POITIERS	A&D	399.2	164.2	403	A&D	A&D	A&D	NC 1 entrant	642.3	576.3
REIMS	NC 1 entrant	A&D	NC 1 entrant	21	A&D	NC 1 entrant	A&D	A&D	464.3	171
RENNES	A&D	603	14.1	215	A&D	NC 1 entrant	A&D	A&D	598	726.2
REUNION	1717.2	1193.1	1181.3	1326	NC 1 entrant	A&D	A&D	A&D	1061	251
STRASBOURG	NC 1 entrant	14	14	285.2	A&D	A&D	A&D	A&D	NC	193
TOULOUSE	705.3	14.1	474.2	392.3	A&D	NC 1 entrant	A&D	A&D	781	561.2
VERSAILLES	14	14	21.1	14	52.1	14	A&D	A&D	14	24



BULLETIN D'ADHÉSION – RÉADHÉSION TOUS CORPS

ACTION & DÉMOCRATIE CFE-CGC
2024/2025 (du 1^{er} septembre au 31 août)

à retourner avec la cotisation à :
Action & Démocratie CFE CGC Service adhésions
9 rue de la Charente - 68270 WITTENHEIM

Contacts :

Secrétariat

Fixe : 09 50 88 61 54

Portable : 07 71 78 84 52

Mail

adnational@actionetdemocratie.net

Site web

www.actionetdemocratie.com

déjà adhérent en 2023/2024 syndicalisation nouvelle

Madame

Monsieur

NOM Prénom Date de naissance

Adresse

Code postal Ville

Numéro de tél. Mail de contact

Académie de Mail académique

Situation Agrégé Certifié CPE PE PLP Psy Autre

Contractuel Classe normale Hors Classe Classe exceptionnelle

Discipline Échelon depuis le

Temps plein Temps partiel : heures Autre

Établissement Ville RNE

Date Signature

Comment régler la cotisation annuelle ?

- 1 chèque à l'ordre d'Action & Démocratie
 3 chèques encaissés mensuellement à partir de fin septembre.

- Par prélèvement automatique reconductible les années suivantes, en 1 fois 3 fois.

Réduction de 10% sur le tarif annuel.

Si renouvellement, fin octobre ou fin octobre-janvier-mars.

Pour les adhésions en cours d'année, nous consulter.

Le formulaire de prélèvement automatique est disponible sur notre site : www.actionetdemocratie.com

Pour une pré syndicalisation avant le 30 septembre de l'année en cours, **réduction de 10%** sur le tarif ci-dessous (avantage non cumulable avec la réduction de 10% prélèvement automatique). Montant €

COTISATIONS ANNUELLES – année scolaire 2024/2025

Classe Normale					Hors Classe					Classe Exceptionnelle				
Agrégé / Certifié / CPE / PLP			PE / PsyEN		Agrégé / Certifié / CPE / PLP			PE / PsyEN		Agrégé / Certifié / CPE / PLP			PE / PsyEN	
Échelon	Montant	Coût après déduction fiscale	Montant	Coût après déduction fiscale	Échelon	Montant	Coût après déduction fiscale	Montant	Coût après déduction fiscale	Échelon	Montant	Coût après déduction fiscale	Montant	Coût après déduction fiscale
1	88 €	30 €	79 €	27 €	1	168 €	57 €	151 €	51 €	1	196 €	67 €	176 €	60 €
2	118 €	40 €	106 €	36 €	2	180 €	61 €	162 €	55 €	2/HEA1	206 €	70 €	185 €	63 €
3	123 €	42 €	111 €	38 €	3	192 €	65 €	173 €	59 €	3/HEA2	217 €	74 €	195 €	66 €
4	130 €	44 €	117 €	40 €	4/HeA1	201 €	68 €	181 €	62 €	4/HEA3	233 €	79 €	210 €	71 €
5	135 €	46 €	122 €	41 €	5/HeA2	213 €	72 €	192 €	65 €	HEA1/HEB1	250 €	85 €	225 €	77 €
6	143 €	49 €	129 €	44 €	6-7/HeA3-4	224 €	76 €	202 €	69 €	H2AE/HEB2	260 €	88 €	234 €	80 €
7	150 €	51 €	135 €	46 €	Contractuels			64 €	22 €	HEA3/HEB3	273 €	93 €	246 €	84 €
8	158 €	54 €	142 €	48 €	Retraités			85 €	29 €	Temps partiel		Cotisation au prorata		
9	168 €	57 €	151 €	51 €	Stagiaires MA			88 €	30 €	Longue maladie		1/2 cotisation		
10	180 €	61 €	162 €	55 €	AED AESH			30 €	10 €					
11	192 €	65 €	173 €	59 €	Sans solde			20 €	7 €					

Les informations recueillies sont nécessaires pour votre adhésion. Conformément à la loi « Informatique et Libertés » du 6 janvier 1978, vous disposez d'un droit d'accès et de rectification aux données personnelles vous concernant. Pour l'exercer, nous contacter.